



# *Retos de la automoción española en 2020 y su impacto en el TCMD*

José López-Tafall  
Director general de ANFAC

**Conferencia Anual 2020 – Shortsea Promotion Centre - Spain**  
**26 de noviembre de 2020**

## Una industria de importancia estratégica para el conjunto de la economía y sociedad españolas

11%

del PIB

9%

del empleo

15%

de la recaudación  
fiscal

16%

valor de las  
exportaciones

4%

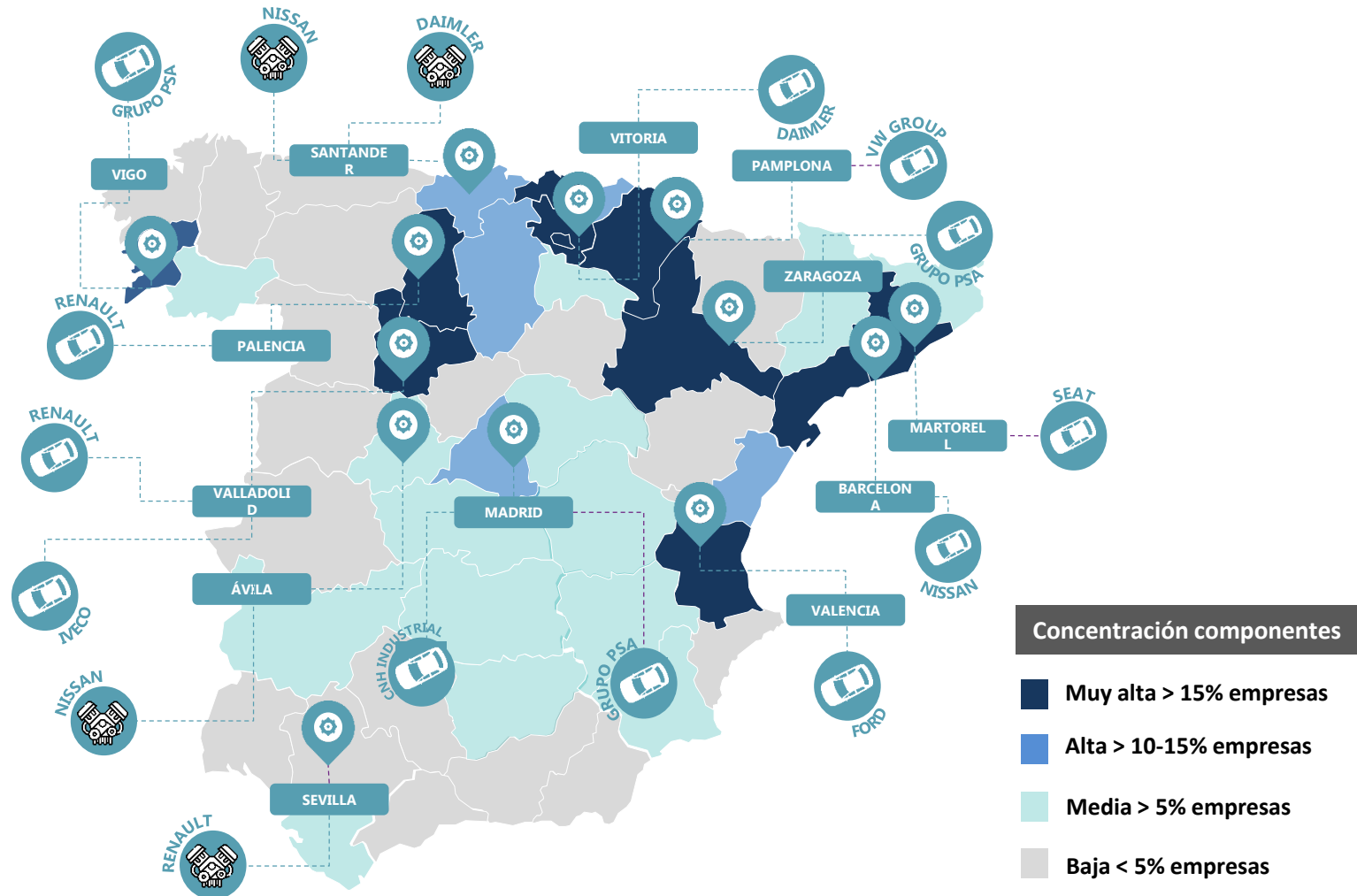
Facturación  
destinada I+D+i

2.700

Millones €

de Inversión anual

# Una industria vertebradora del territorio



## El futuro ecosistema de movilidad provocará cambios en la generación de valor en torno al vehículo

De 210.000 millones €...

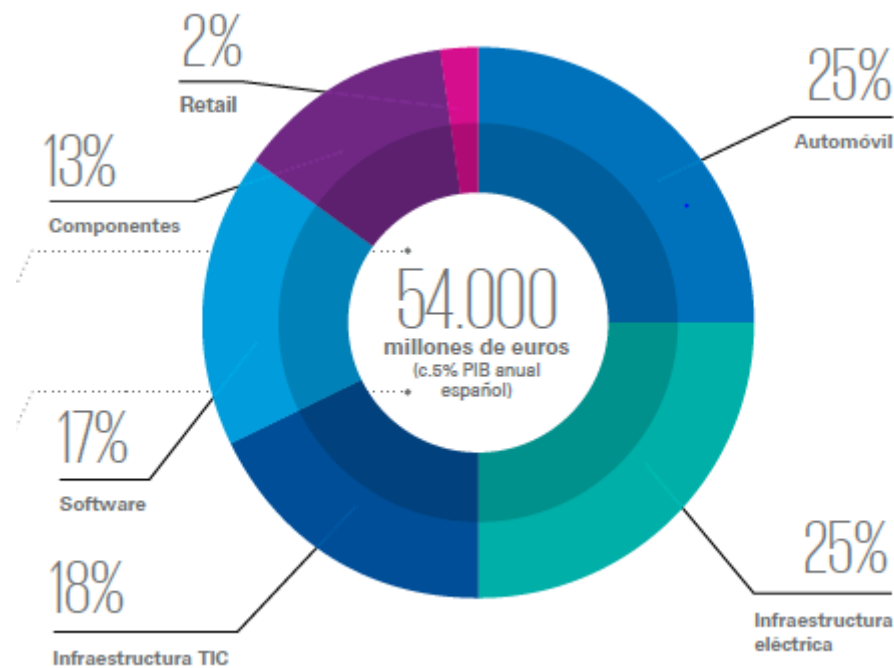
Componentes tradicionales	Fabricación de vehículos	Comercialización	Mantenimiento/ reparaciones	Segmento segunda mano	Servicios financieros/ seguros	Componentes nuevos	Componentes de software	Gestión de datos/ conectividad	Movilidad a demanda
36.000 M€	64.600 M€	59.660 M€	10.219 M€	23.800 M€	13.815 M€	1.836 M€	819 M€	90 M€	21 M€
▲ <b>+4%</b>	▲ <b>+4%</b>	▲ <b>+7%</b>	▲ <b>+11%</b>	▼ <b>-4%</b>	▲ <b>+37%</b>	▲ <b>x25</b>	▲ <b>x50</b>	▲ <b>x25</b>	▲ <b>x75</b>
37.440 M€	67.800 M€	63.836 M€	11.343 M€	22.848 M€	18.927 M€	45.900 M€	40.972 M€	2.250 M€	1.575 M€

Fuente: KPMG

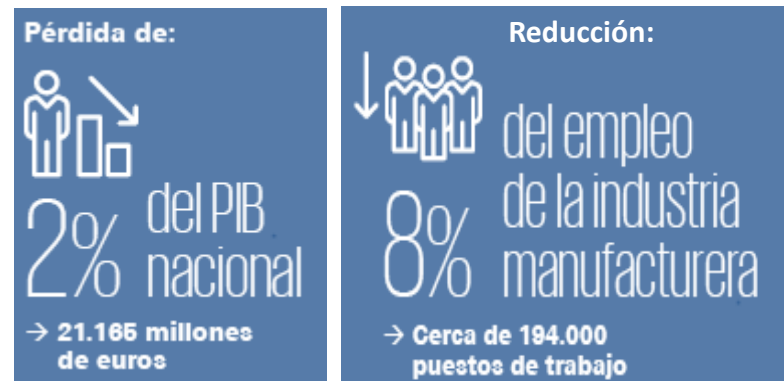
A más de 310.000 millones € en 2040

## Esta transformación parte de un esfuerzo conjunto:

54.000 millones de inversión empresarial



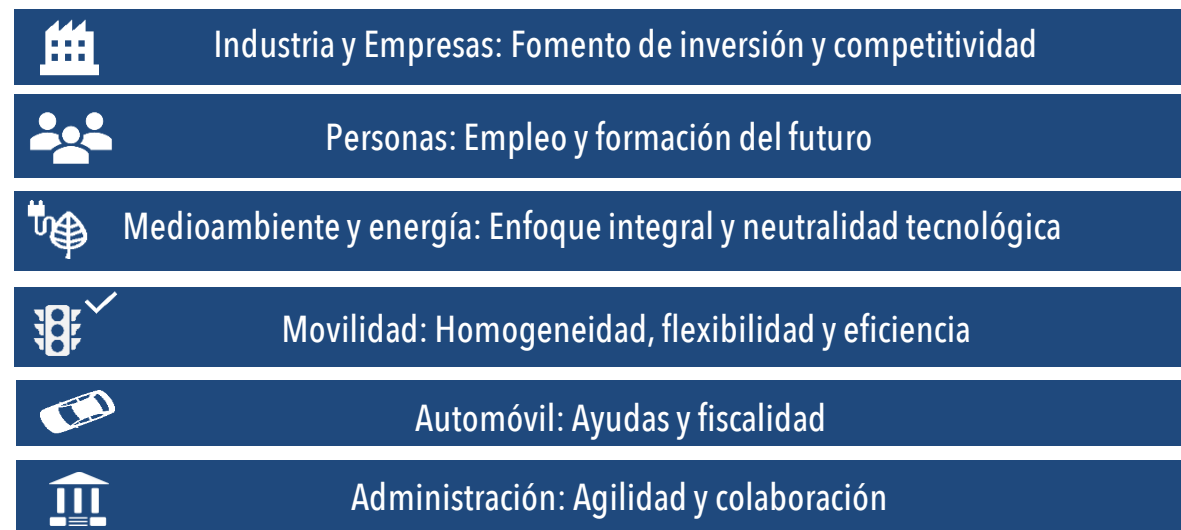
## El coste de no hacer nada es mucho mayor



## Un marco estratégico para la coordinación de la industria y hacer posible la transformación



Seis grandes ámbitos de actuación



## Nuevos retos se unen a los fundamentales de la industria

La crisis del COVID-19 paralizó toda la cadena de valor (fábricas, concesionarios, talleres y proveedores) desde el inicio del estado de alarma. El único sector industrial que paró al completo.

### Consecuencias



La mejor recuperación de los mercados en Europa ha permitido un mejor ritmo en las exportaciones que en la producción condicionada por el mercado interno español (1 de cada 4 coches vendidos en España son fabricación nacional)

## La Logística es un factor clave para el sector del automóvil

Supone  
10%  
Coste del  
Vehículo

85%  
De la fabricación  
es exportado

Exportamos a  
más  
130  
países

En 2019 aportó  
14.077 mil.€  
A la Balanza  
comercial

3,2 mill. de vehículos  
exportados en barco en 2019



El 45% de las exportaciones se realizan a través  
del Transporte Marítimo

2 de cada 3 vehículos exportados son a través  
del TMCD

## Al igual que la cadena de valor está acometiendo la transformación hacia las exigencias de la nueva movilidad es necesario que el transporte marítimo acometa cambios

- Gran incertidumbre en la evolución del mercado nacional
- Caídas en las ventas de los principales mercados en Europa

### Situación

### Retos

- Aumento de competitividad
- Transporte flexible. Adaptación fluctuaciones del mercado
- Mejora gestión de carga en los terminales
- Mejora conectividad ferroviaria
- Adaptación de los puertos hacia la digitalización y las nuevas tecnologías de los vehículos



Asociación Española de Fabricantes de Automóviles y Camiones