



La Estrategia Logística de Navarra y el Transporte Marítimo de Corta Distancia

José Antonio Prieto Garralda, Jefe del Área de Logística de Nasuvinsa

El Transporte Marítimo de Corta Distancia, herramienta para un sector del transporte por carretera más competitivo, innovador y medioambientalmente responsable

Jueves, 11 de abril de 2019



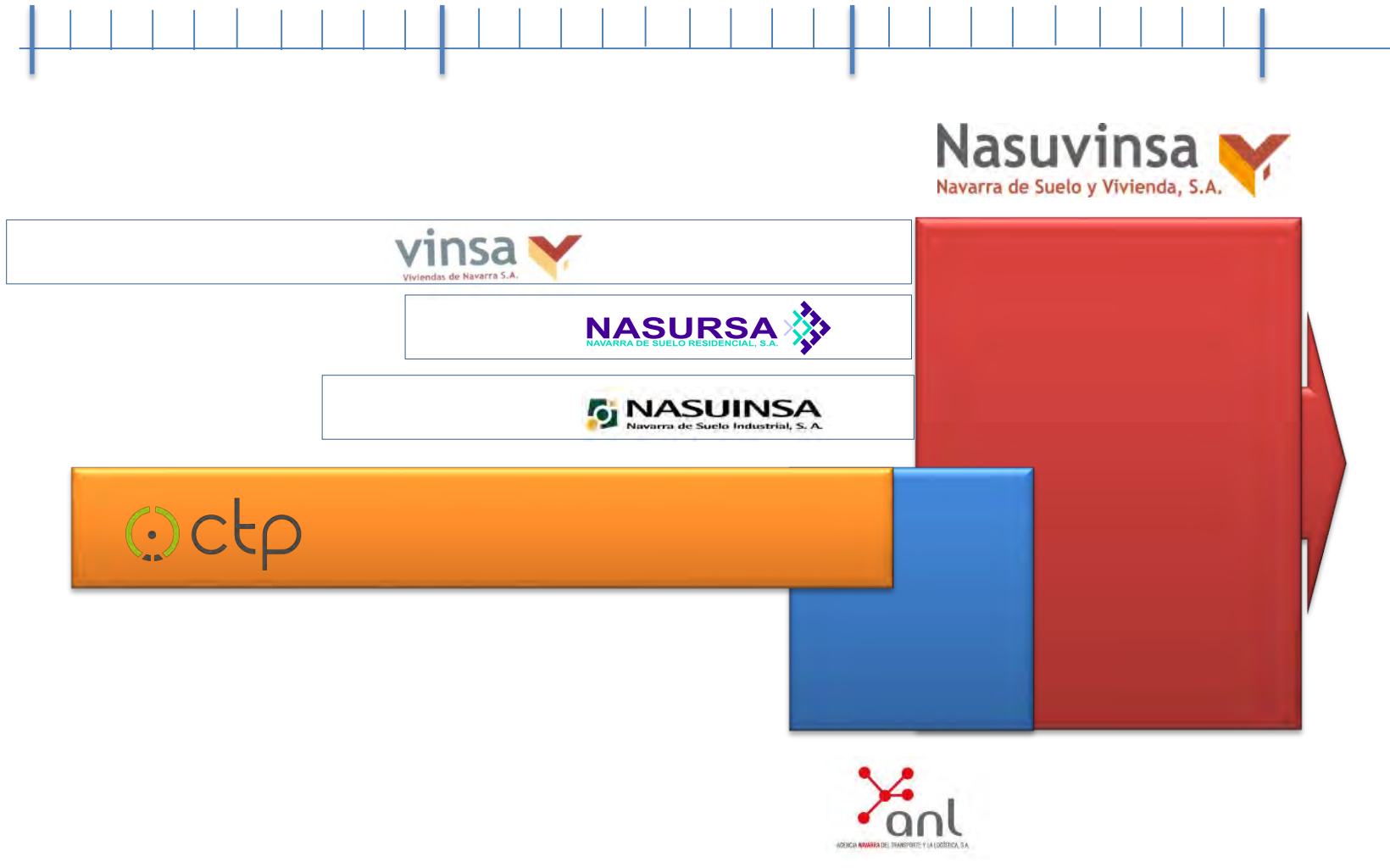
Nasuvinsa
Navarra de Suelo y Vivienda, S.A.

Nasuvinsa
Navarra de Suelo y Vivienda, S.A.

Nafarroako Gobernua
Gobierno de Navarra

Nasuvinsa

90 91 92 93 94 95 96 97 98 99 00 01 02 03 04 05 06 07 08 09 10 11 12 13 14 15 16 17 18 19 20



Nasuvinsa
Navarra de Suelo y Vivienda, S.A.

vinsa
Viviendas de Navarra S.A.

NASURSA
NAVARRA DE SUELO RESIDENCIAL, S.A.

NASUINSA
Navarra de Suelo Industrial, S.A.

ctp

anl
AGENCIA NAVARRA DEL TRANSPORTE Y LA LOGÍSTICA, S.A.

Organización de Nasuvinsa



Nasuvinsa

VIVIENDA



Promoción de VPO, Plan Navarra Social Housing y gestión de 1.600 viviendas de **alquiler protegido**.

Navarra es la primera comunidad de España en construir vivienda pública en estándar **Passivhaus**, de consumo casi nulo.



INNOVACIÓN



Desarrollo de **proyectos europeos** en materia de vivienda, urbanismo y transición energética.



INDUSTRIA



Promoción y urbanización de suelo y suministro de servicios en áreas de **actividad económica**



REHABILITACIÓN

Renovación de viviendas, envolventes térmicas de edificios y **regeneración urbana** en barrios.



SOSTENIBILIDAD

Acciones de **desarrollo territorial sostenible**, dinamización de agentes locales y planificación.



LOGÍSTICA

Ejecución de la Estrategia Logística **desarrollo de Áreas Logísticas** y fomento de buenas prácticas logísticas en el sector



Origen Estrategia Logística Navarra

La Logística es un factor de competitividad de las empresas

Globalización – aumento distancias e intercambios

Incremento de operadores logísticos – logística de valor añadido – Externalización

Multimodalidad - Flujos logísticos - Plataformas logísticas

Los flujos logísticos son líneas de fuerza que atraen desarrollo económico

El transporte vertebrado los flujos y las áreas logísticas son nodos clave en ellos

Puntos de ruptura en las cadenas en los que se concentran actividades y funciones técnicas de valor añadido

Directrices Unión Europea

Libro Blanco – Red Transeuropea de Transportes TEN-T

Antecedentes Estrategia Logística Navarra



2006

PEALIN
PLAN ESTRATEGICO DE AREAS
LOGÍSTICAS E INTERMODALIDAD
DE NAVARRA

Oportunidades de valor estratégico

Navarra soporte territorial flujos de transporte mercancías carretera y situación estratégica en redes de TTE –E – UE

Nuevo modelo de desarrollo territorial instrumento fortalecer sector TTE

Área metropolitana Pamplona como nodo logístico regional

Acciones: intermodalidad, tecnología, clúster, áreas logísticas



2009

MODELO TERRITORIAL
PARA EL DESARROLLO DE LA
RED DE AREAS LOGISTICAS DE
NAVARRA

Aprobado por Gobierno de Navarra 2/7/2009

Importancia Áreas Logísticas en el impulso al desarrollo regional y la Estrategia Territorial Navarra
Definir emplazamientos de las áreas
Estudios viabilidad



2017

ESTRATEGIA LOGÍSTICA
2018-2028

Objetivo S3 Navarra
Crecimiento TTE intermodal sostenible integrado en RET + infraestructuras de apoyo

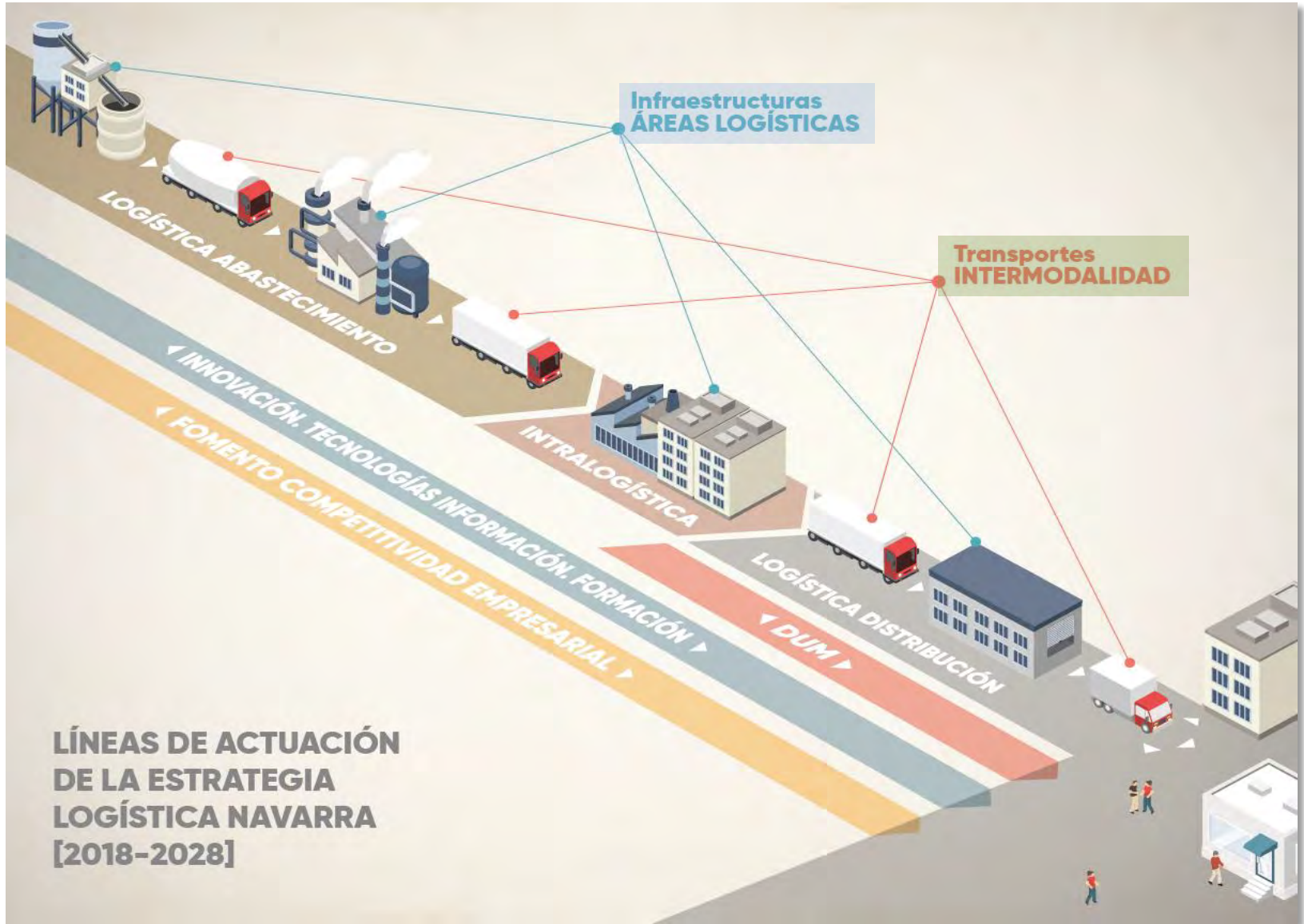
Visión y necesidades del sector

No parte de 0. Reformula la Estrategia

Completado con Estudio Demanda TTE y capacidad infraestructura ferroviaria

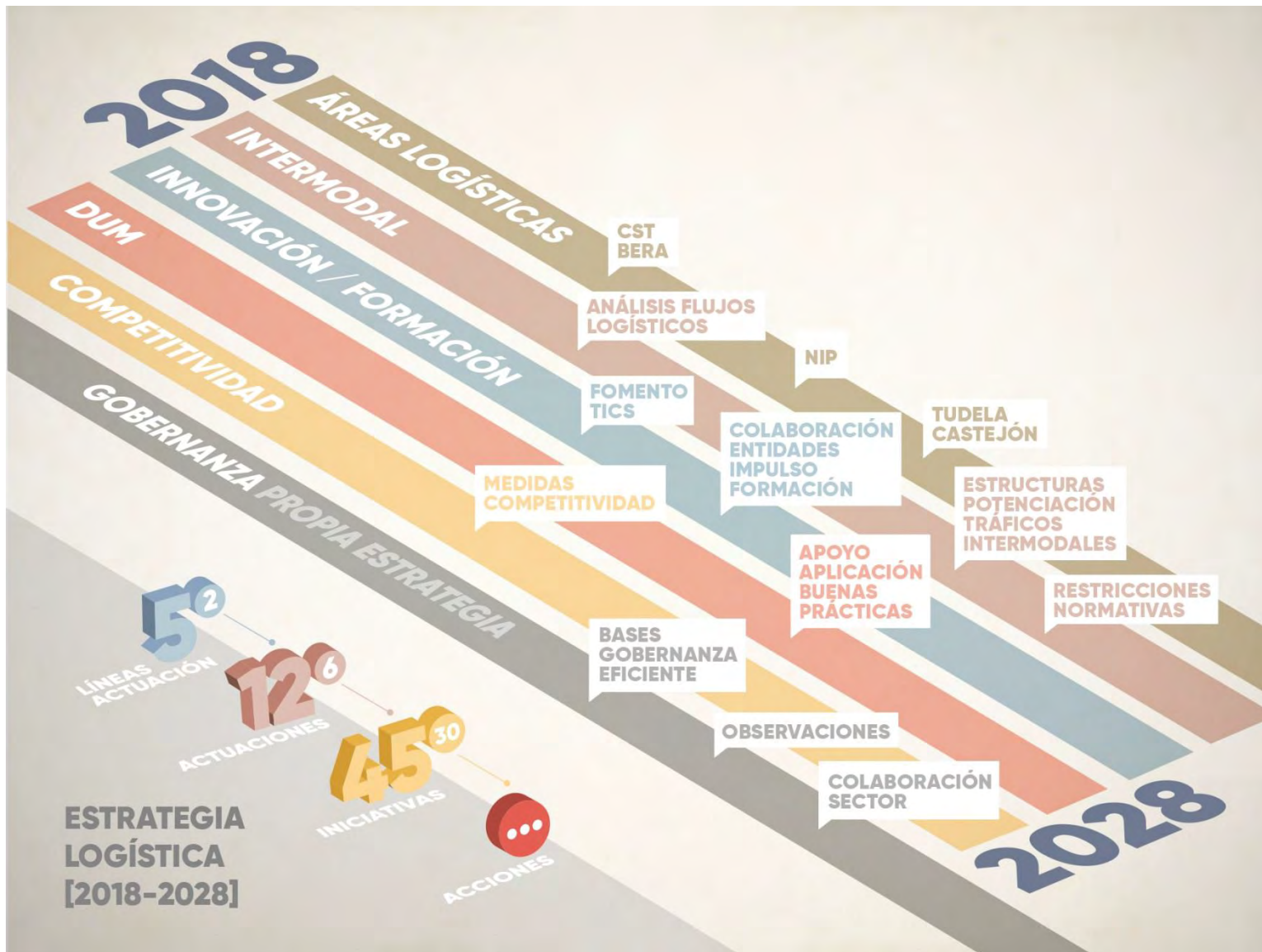
En coordinación con el Plan Industrial de Navarra

Estrategia Logística Navarra



**LÍNEAS DE ACTUACIÓN
DE LA ESTRATEGIA
LOGÍSTICA NAVARRA
[2018-2028]**

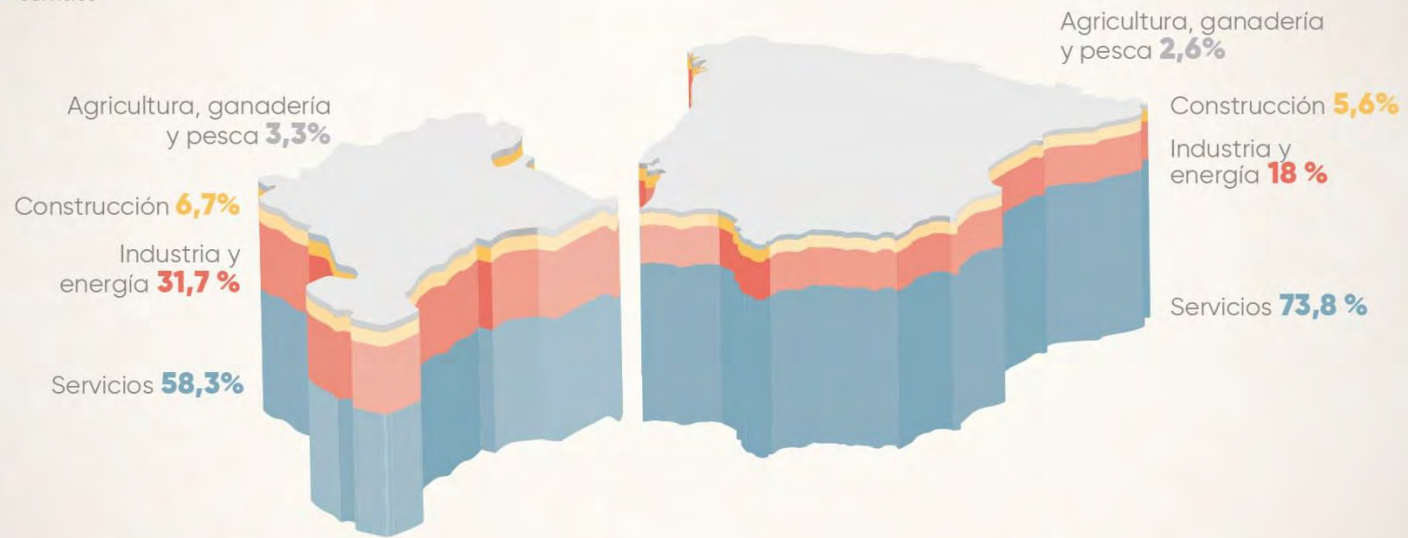
Estrategia Logística Navarra



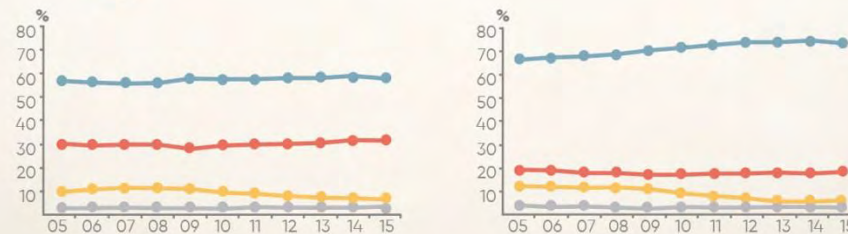
Logística Navarra

DISTRIBUCIÓN VAB NAVARRA Y ESPAÑA [2015]

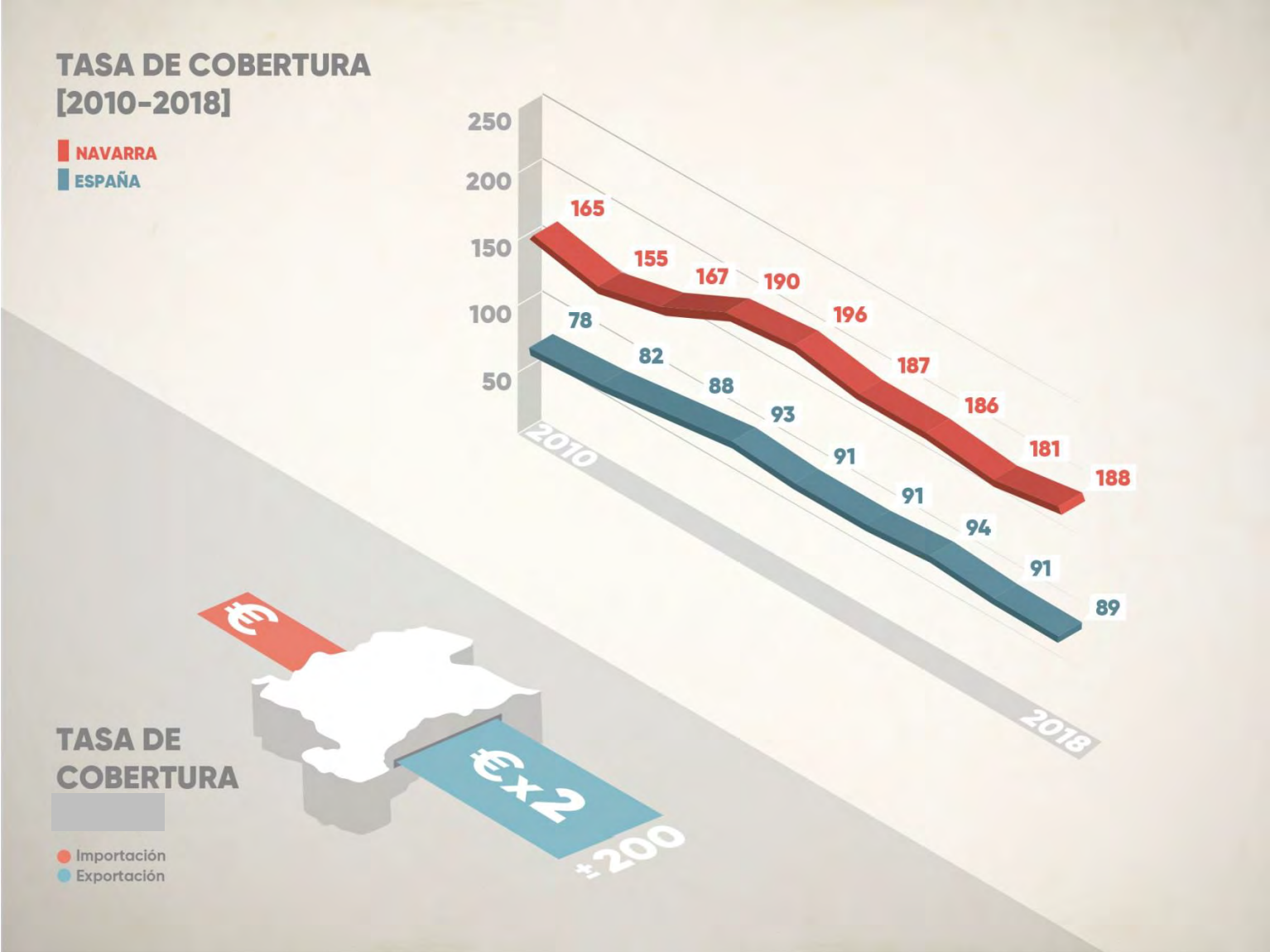
- Agricultura, ganadería y pesca
- Construcción
- Industria y energía
- Servicios



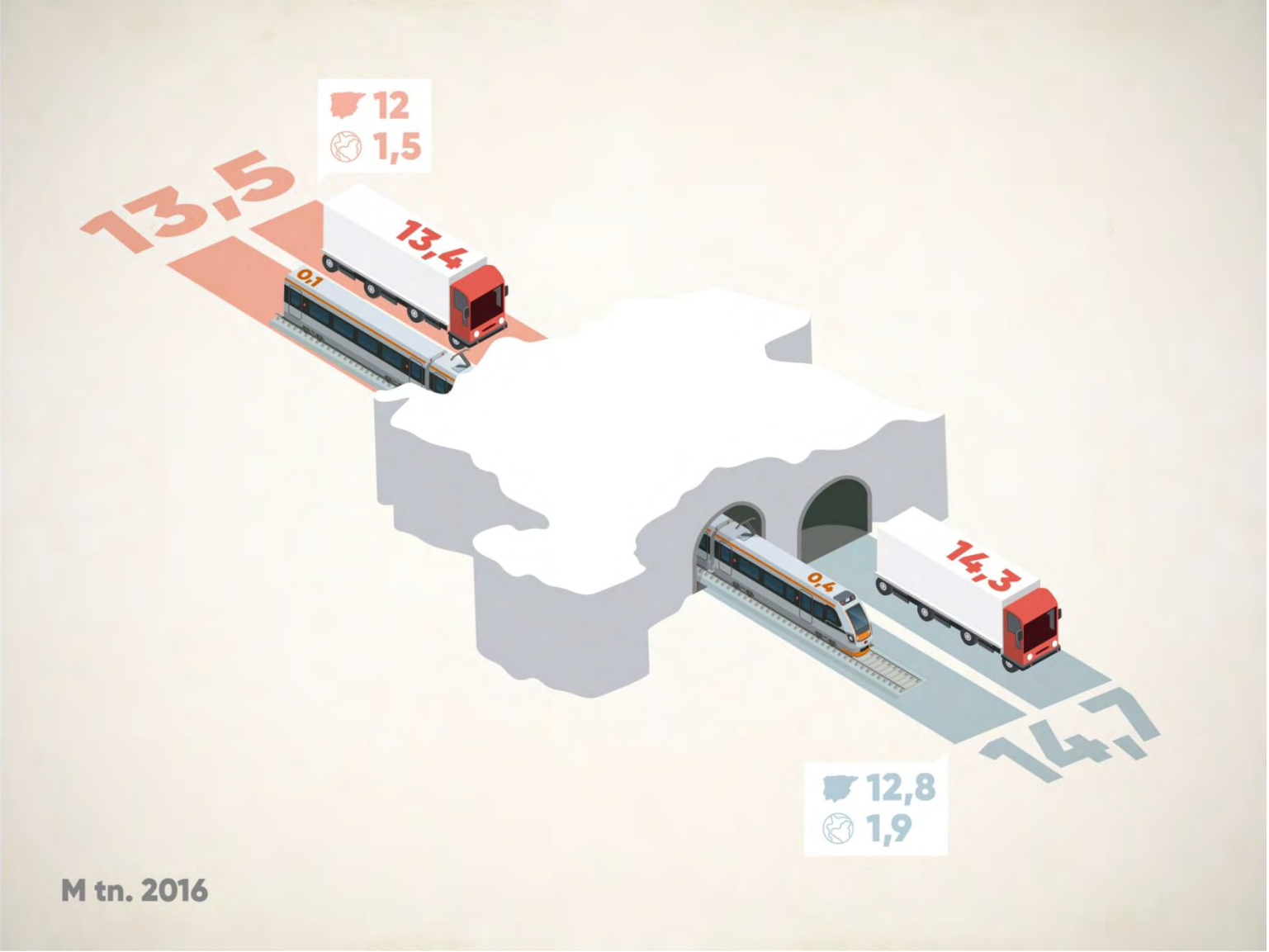
EVOLUCIÓN DE LA ESTRUCTURA VAB [2005-2015]



Logística Navarra

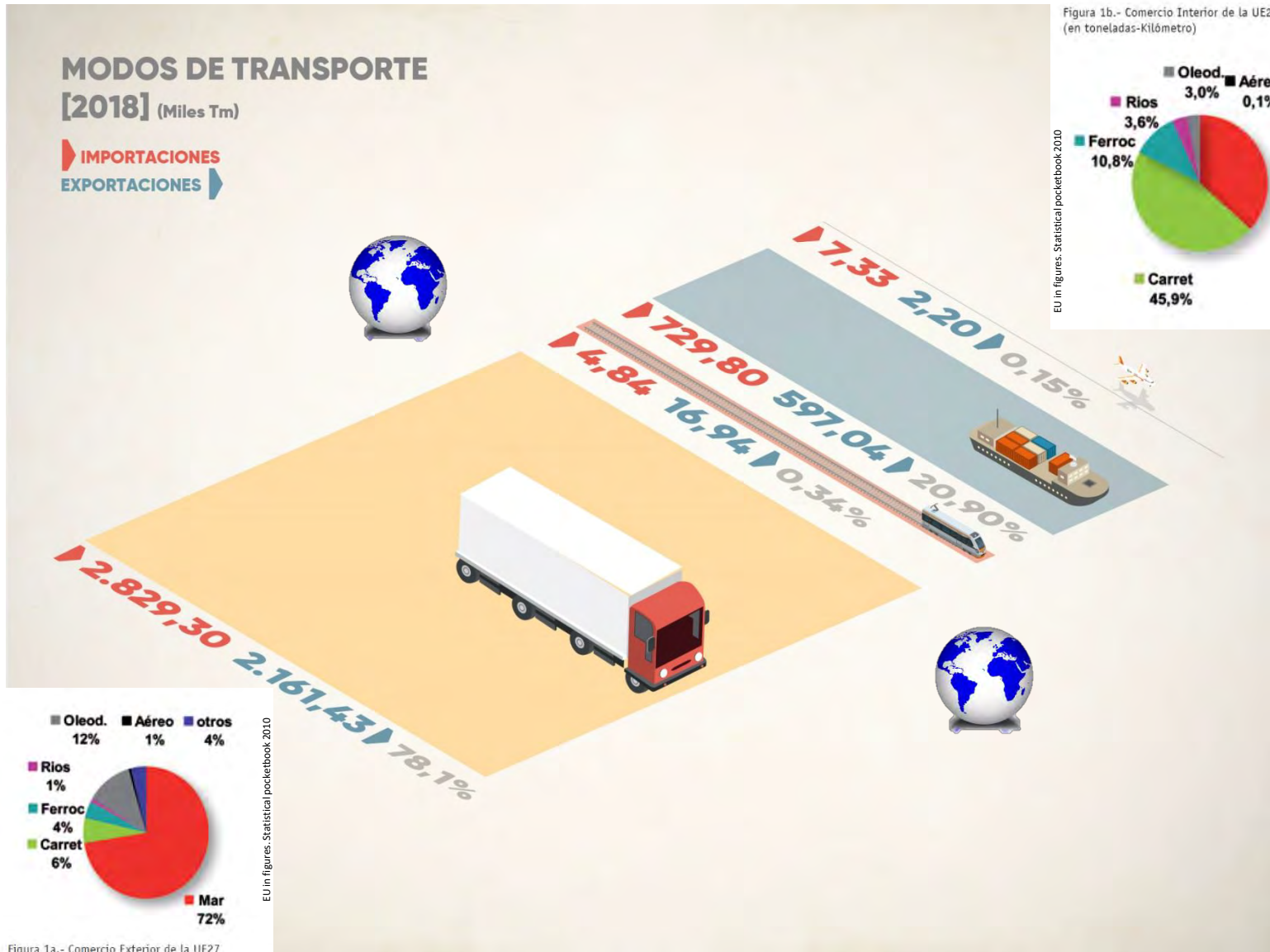


Logística Navarra

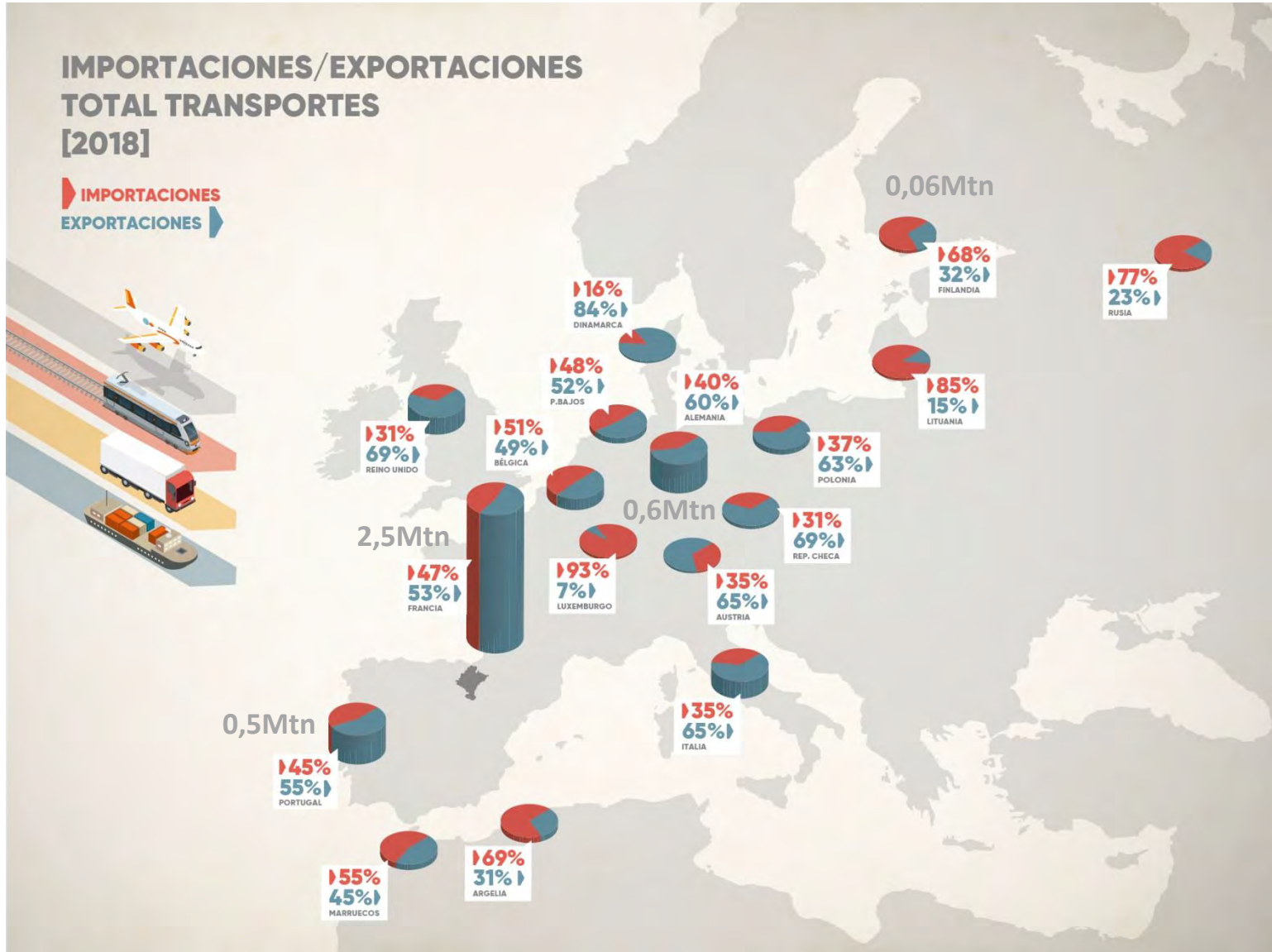


M tn. 2016

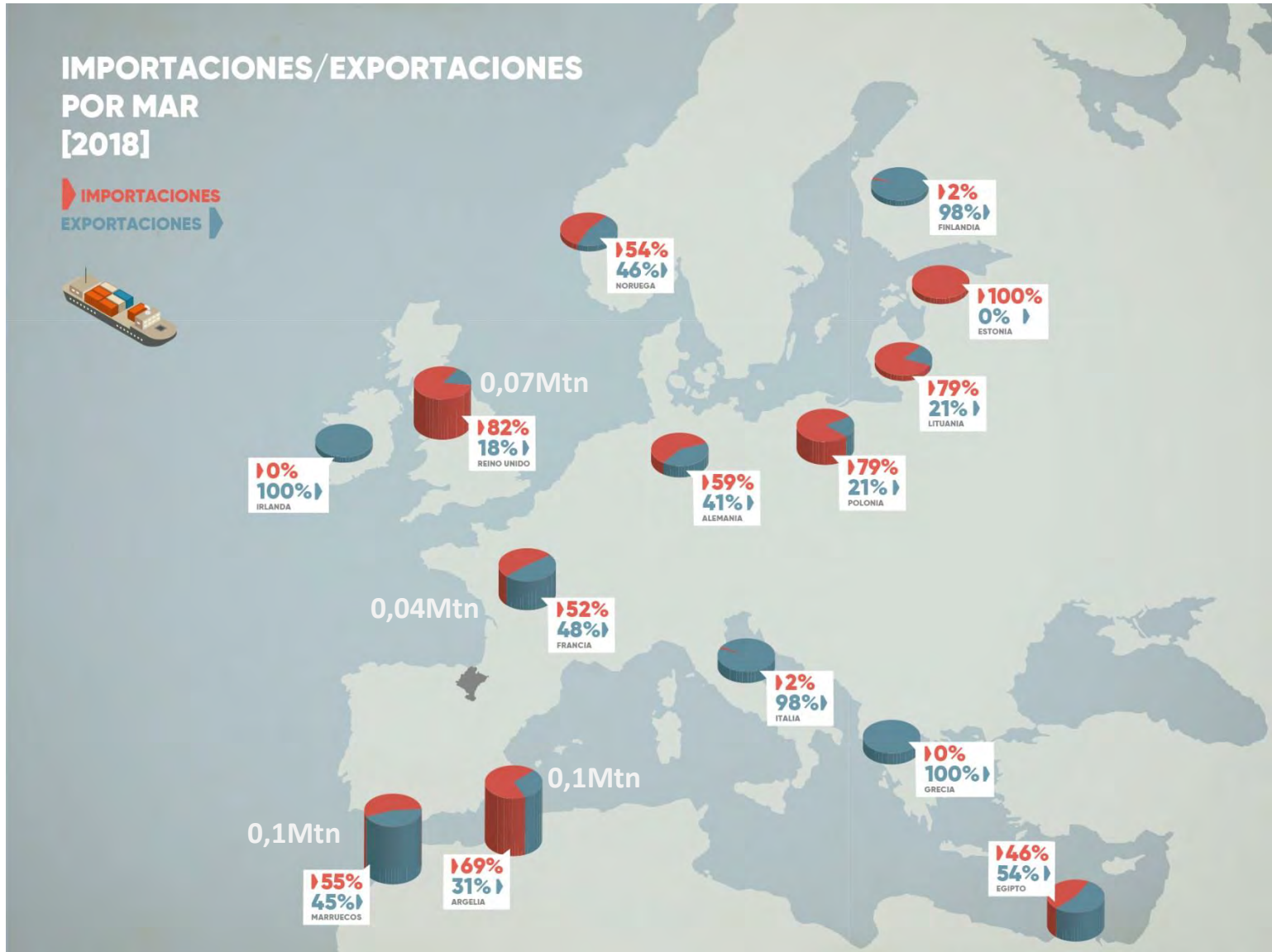
Logística Navarra



Logística Navarra



Logística Navarra



Transporte Marítimo Corta Distancia - Navarra

Aspecto Medioambiental



<https://www.realworldvisuals.com/>

TMCD

Modo de transporte que menos energía necesita por tonelada transportada y que menos emisiones GEI produce.

Libro Blanco Transporte UE

Limitar el cambio climático a **menos de 2°C** implica a la UE reducir un 80-95 % de sus emisiones por debajo de los niveles de 1990, un **60% en el transporte**, y hacerlo antes de 2050.

30%/2030 – 50%/2050

Paso del 30% de volumen de transporte por carretera a otros modos de transporte para 2030 y del 50% en 2050

Transporte Marítimo Corta Distancia - Navarra



Aspecto Social

Mejor calidad de vida de los conductores

Un descanso en movimiento para los que viajan

Permite evitar viajes fuera del entorno

Incremento de seguridad

Menor dependencia de las infraestructuras de transporte terrestre

Reduce la congestión de las vías. Congestión continuada en el 10% de la TENT-T

Reduce la dependencia energética