

PLATAFORMA TECNOLÓGICA SIMPLE

SIMplification of Processes for Logistics Enhancement

SIMPLE

Simplificar | Digitalizar | Colaborar



ZARAGOZA 12 DE JUNIO DE 2024
Jesús Miguel Zarzuela Sánchez







Estrategia de Movilidad

Segura • Sostenible • Conectada



LÍNEA 4: Digitalización de la cadena logística
Diseño e implantación de la Plataforma Tecnológica SIMPLE

Proyecto de Ley de Movilidad Sostenible

CONVENIO SIMPLE



5.260.000 EUROS



Dimensión Internacional

Ámbito Europeo



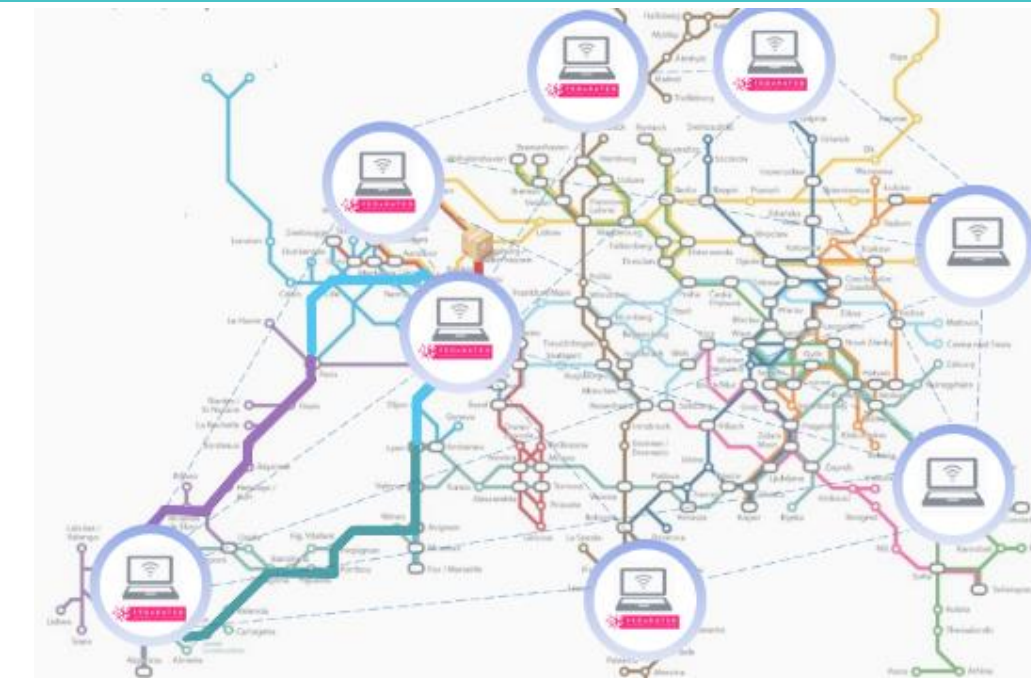
Establece un marco legal para que los operadores de transporte de mercancías compartan información por vía electrónica con las autoridades competentes.

Digitalización de procesos logísticos y de transporte de mercancías mediante intercambio electrónico de información



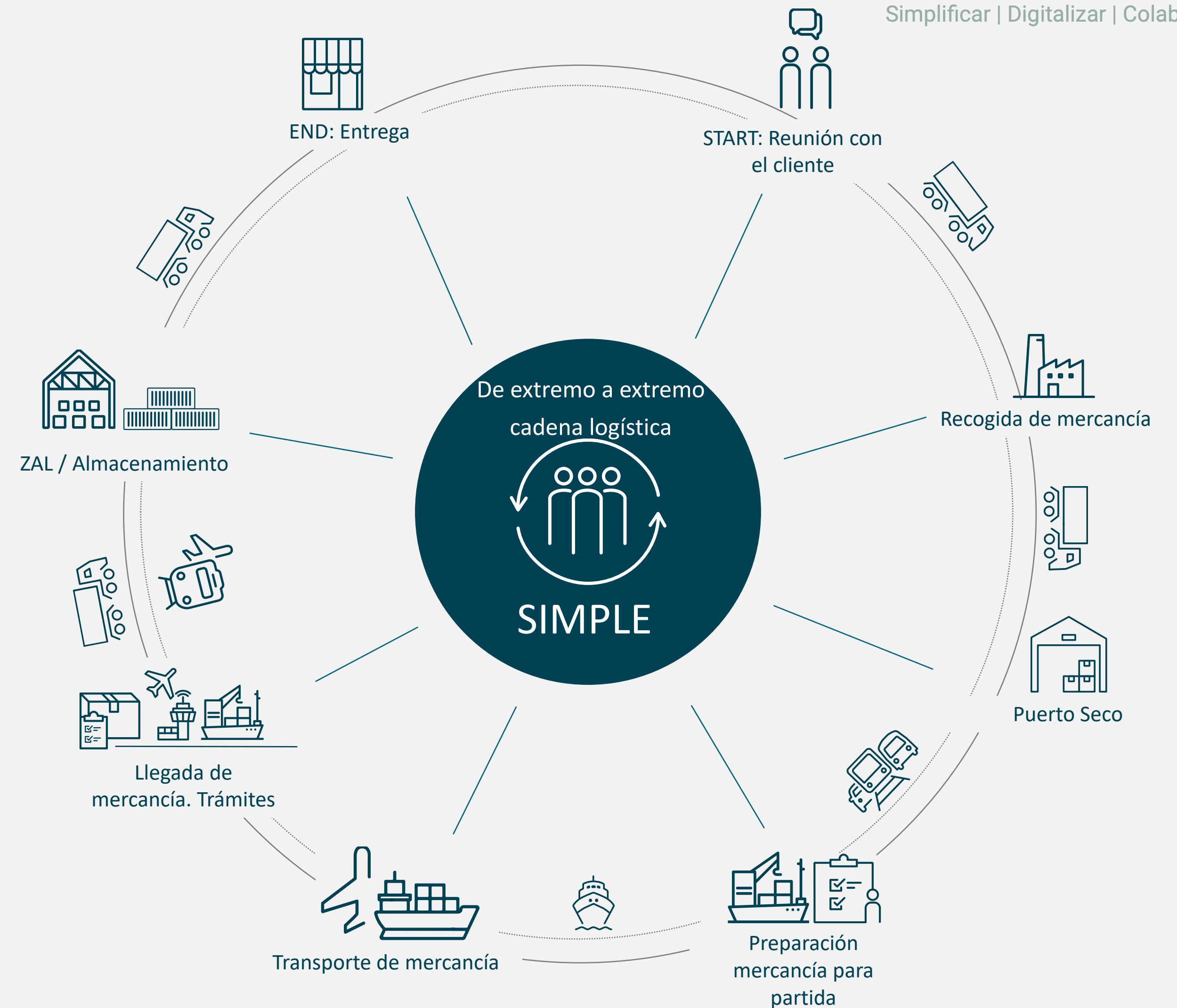
Iniciativa de la U.E. impulsada por Países Bajos, Suecia, Finlandia, España, Italia y Benelux, para construir y validar una Concepto de red federada de plataformas para permitir el intercambio de datos en la cadena logística al tiempo que proporciona interoperabilidad y armonización entre plataformas individuales

<http://www.federatedplatforms.eu>



Reglamento (UE) 2020/1056 del Parlamento Europeo y del Consejo, de 15 de julio de 2020, sobre información electrónica relativa al transporte de mercancías (eFTI)

SIMPLE es una plataforma tecnológica federativa para la gestión integrada y digital de datos vinculados al transporte de mercancías, entre los diferentes nodos y modos de la cadena de transporte



Objetivos de SIMPLE



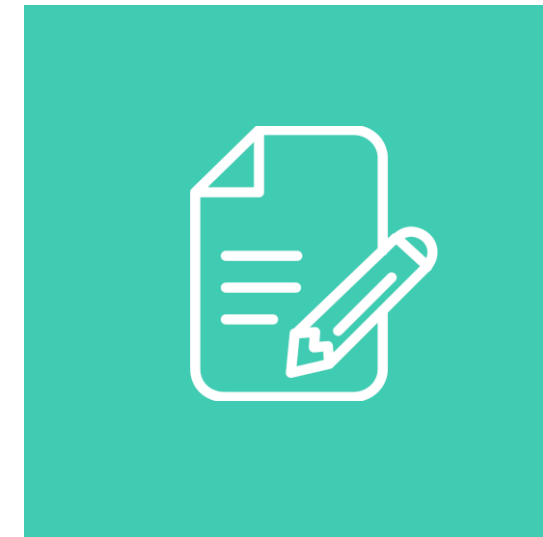
- Impulsar y facilitar el **intercambio datos** entre los diferentes actores de la cadena logística **por medios digitales**, así como el cumplimiento de los **trámites administrativos**.
- Posibilitar la **interoperabilidad** entre sistemas y plataformas externas.
- **Trazabilidad** en tiempo real de las mercancías, medios de transporte, principales eventos, incluyendo incidencias.
- **Mejorar el conocimiento** de los flujos de transporte nacionales e internacionales y su naturaleza.
- **Asegurar soluciones seguras** que garanticen la **confidencialidad y seguridad de los datos** intercambiados a través de la plataforma (estrictas medidas de ciberseguridad, Blockchain...).
- **Contribuir** para la **reducción de costes y mejor utilización de recursos**

Principales funcionalidades

Servicios principales

Gestión de trámites y documentos

- Gestión de documentos de la cadena logística (Autorizaciones de transporte, CMR, CIM, Documento de Control de Transporte, ADR,...)
- Inspección y Control del transporte por parte de la administración
- B2B Business to Business
- B2A Business to Administration
- Otros en el futuro



Trazabilidad y visibilidad

Visión y trazabilidad completa de todos los eventos que ocurren a lo largo del ciclo de vida de un envío de mercancías

Trazabilidad del transporte por carretera

Información sobre las escalas de buques en los puertos españoles

Información sobre la circulación de trenes de mercancías sobre la red ferroviaria española

Estadísticas masivas anonimizadas

- Estadísticas anonimizadas que exploten los datos de todos los participantes para utilidad pública



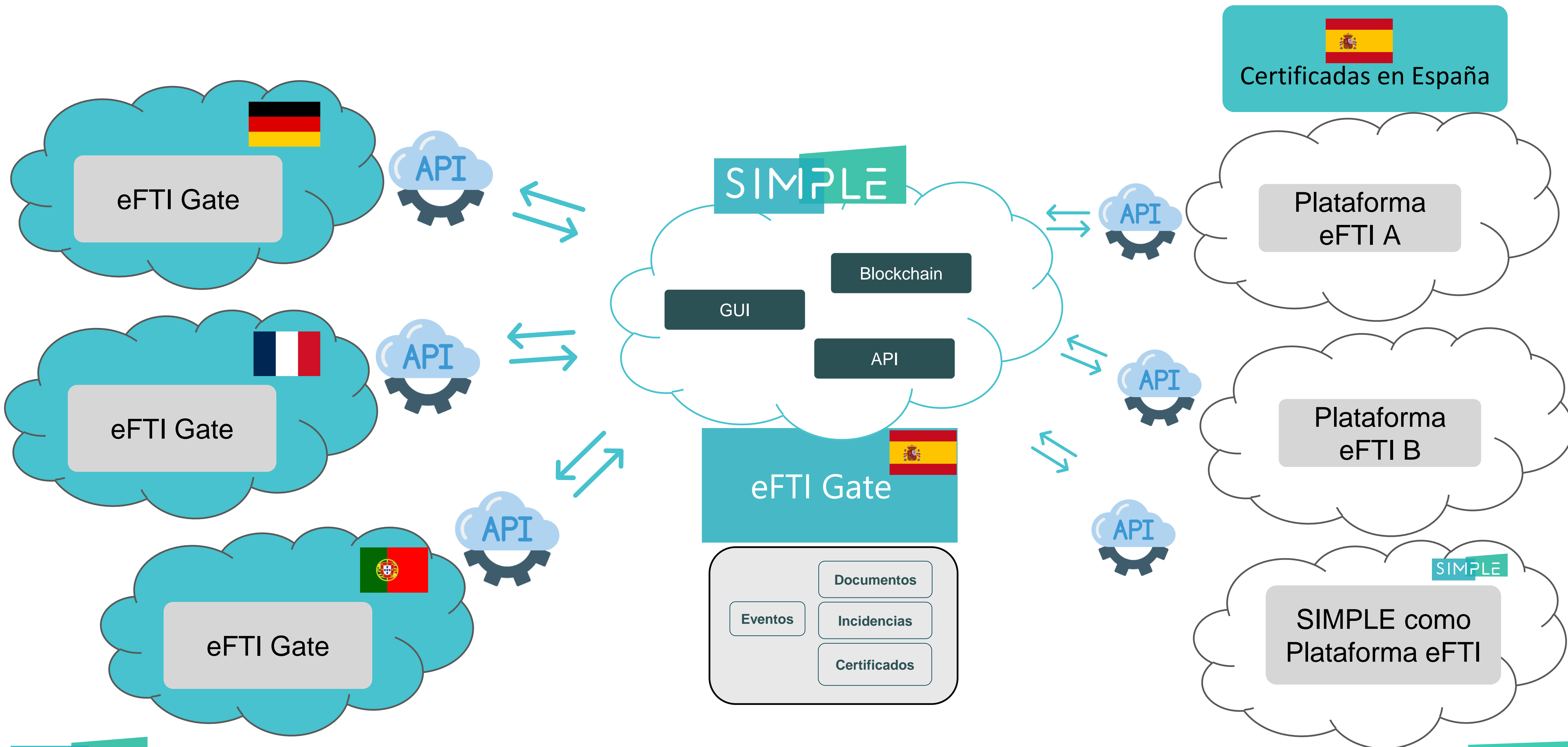
Marketplace

- Mecanismo para permitir la inclusión futura de apps/funcionalidades por parte de proveedores externos.

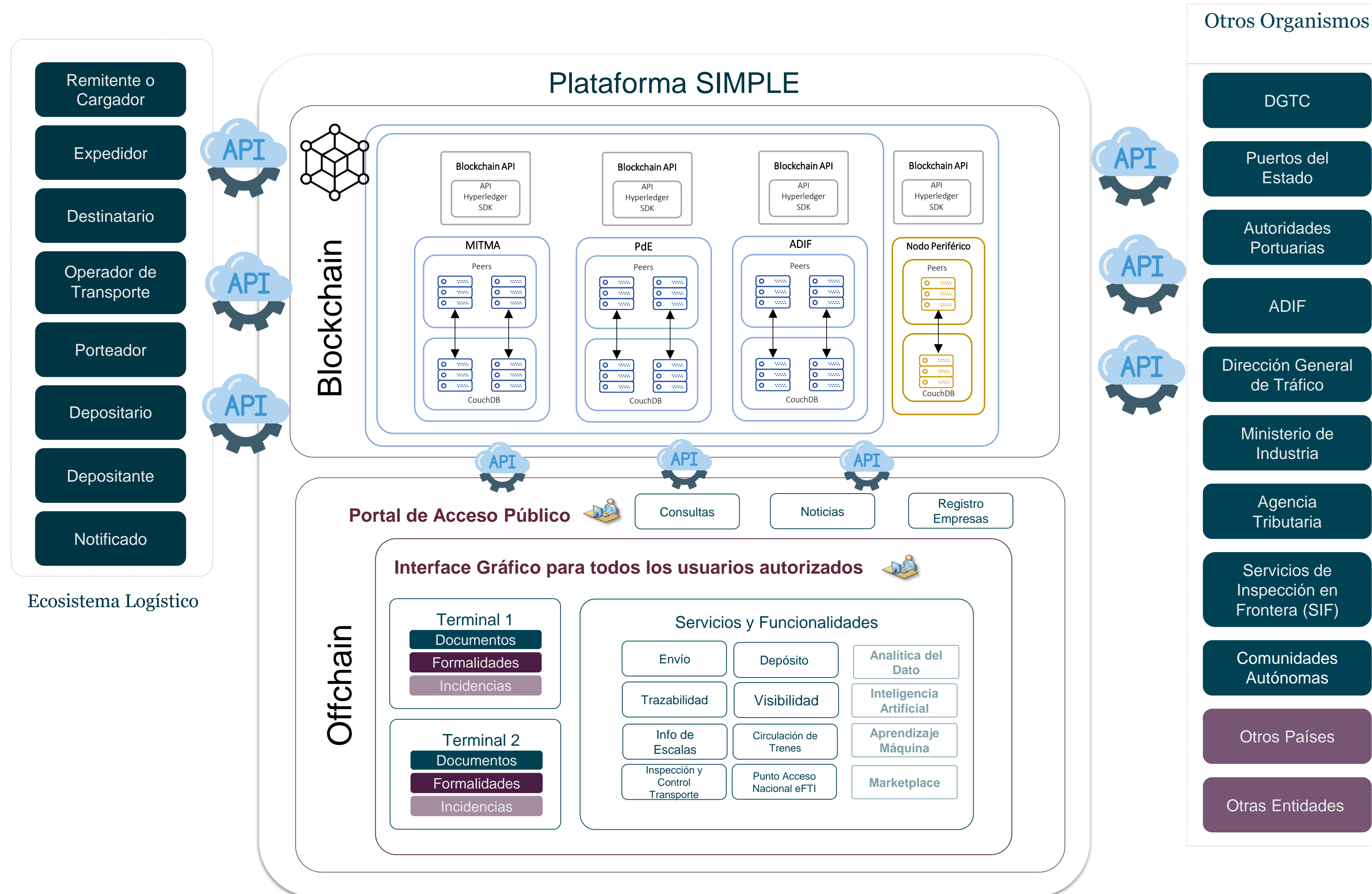
Plataforma SIMPLE como Punto de Acceso Nacional eFTI (eFTI Gate)

SIMPLE

Simplificar | Digitalizar | Colaborar

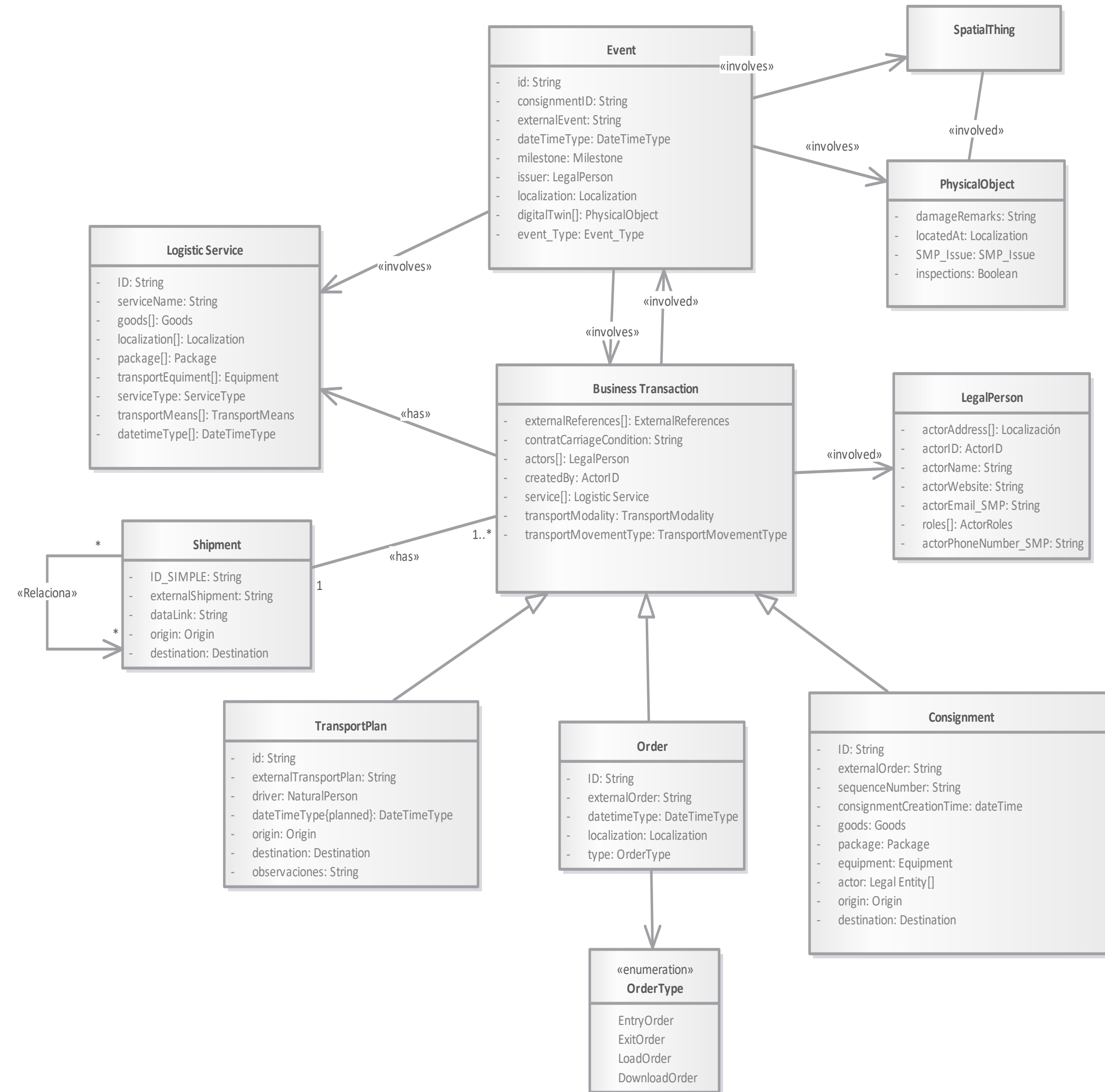


Arquitectura funcional. Offchain - Blockchain



Modelo Semántico. Un lenguaje común para todo el sector

- Diseñado para facilitar la **interoperabilidad** entre plataformas federativas.
- **Modelo Semántico de FEDeRATED**
- Se trata de un **modelo escalable** que se podrá ir adaptando fácilmente a los cambios que se precise por incremento de funcionalidades, ámbitos de aplicación u otros que se estimen necesarios.
- La armonización semántica permite reutilizar los datos, **que se registran solo una vez** y están disponibles para todos los participantes de un envío.



Conceptos de Envío y Evento

Envío

Mercancía o conjunto de mercancías que viajan desde un origen a un destino, pudiendo hacer uso de diferentes modos de transporte e infraestructuras logísticas y de transporte, en virtud de un contrato de transporte único o de múltiples contratos de transporte consecutivos e involucrando a diferentes actores y cuyo trayecto se puede trazar.

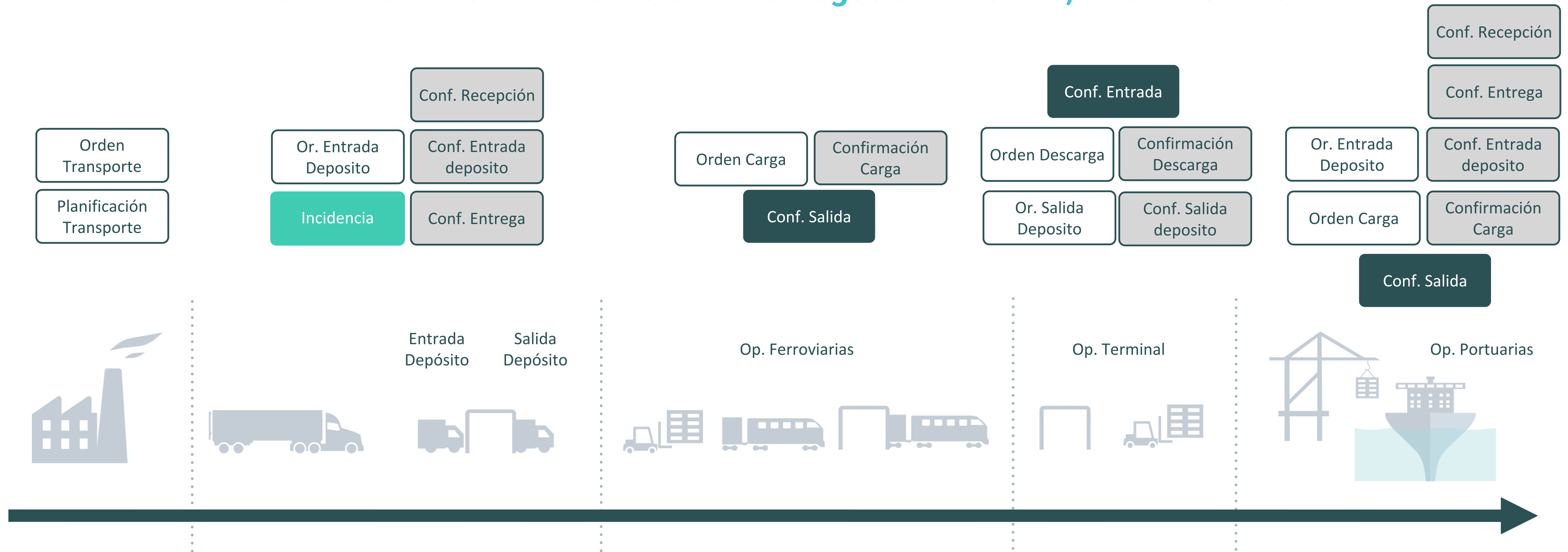
Evento

Representa acciones, hitos o cualquier otra actividad del mundo real. Suelen implicar una o varias relaciones de negocio, actores, medios de transporte, equipamiento, mercancías e infraestructuras físicas.

Cada Envío generará su propio IDENTIFICADOR ÚNICO DE ENVÍO (ID), diferente a los propios de cada modo y sector (VIN, Booking de contenedor, etc.), que se pueden seguir usando normalmente.

El ID conecta los diferentes EVENTOS en un mismo ENVIO

Las diferentes interacciones entre actores, acciones e hitos en la cadena logística se representan a través de la estructura de Envío – Transacciones de Negocio – Eventos, existente en SIMPLE



Trazabilidad y Visibilidad en la Cadena Multimodal

Roles en SIMPLE

Cada entidad en SIMPLE dispondrá de unos roles que le dará acceso al registro, visualización y edición de determinados Registros y, a su vez, dentro de cada entidad, cada usuario de la dispondrá de un perfil y permisos que le darán acceso a poder introducir, visualizar y gestionar unos datos u otros

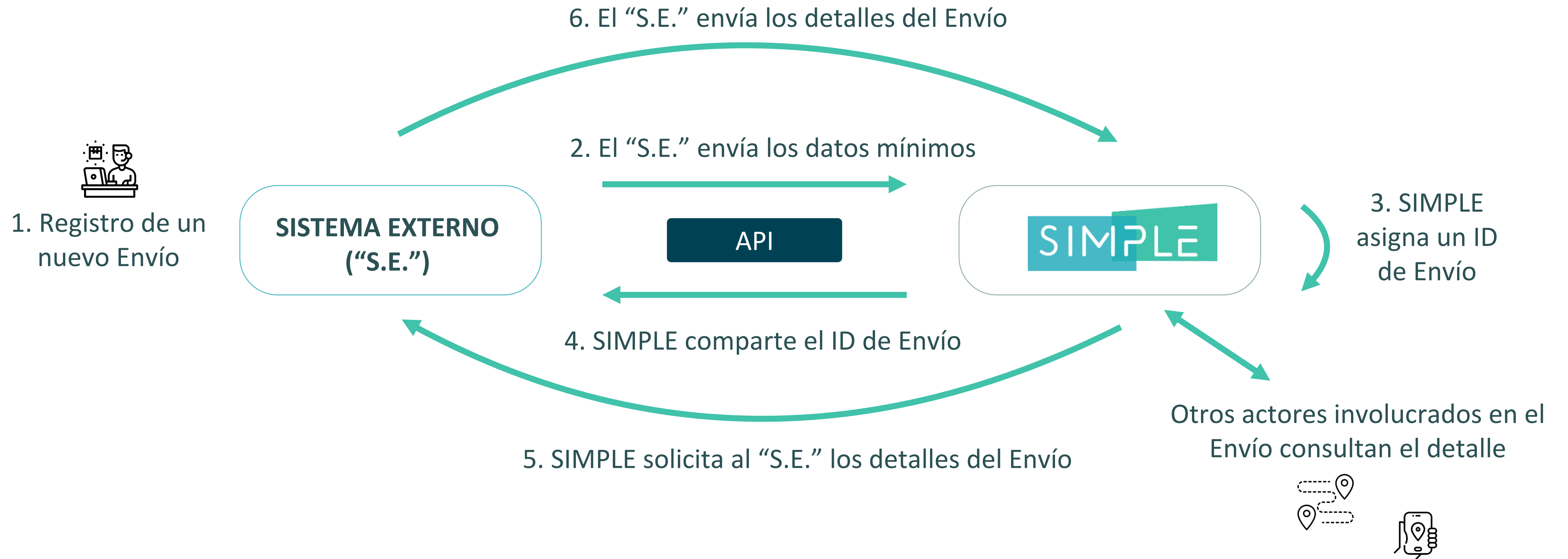
- Dentro de SIMPLE se han definidos unos roles vinculados a la cadena logística



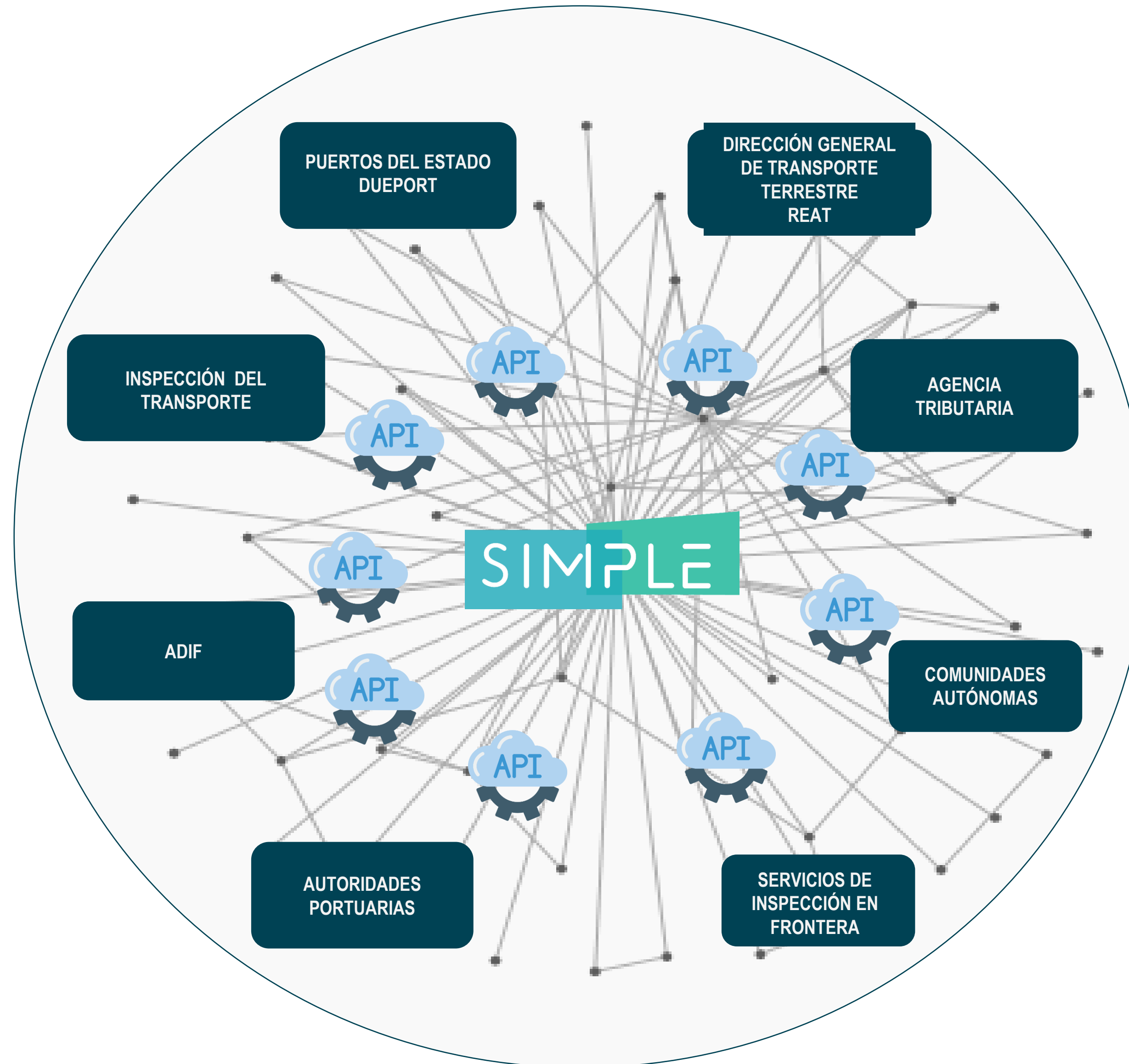
- En función del rol hay permisos para introducir datos en un tipo de evento u otro como, por ejemplo:



USO DE LA PLATAFORMA. INTEGRACIÓN DE SISTEMAS

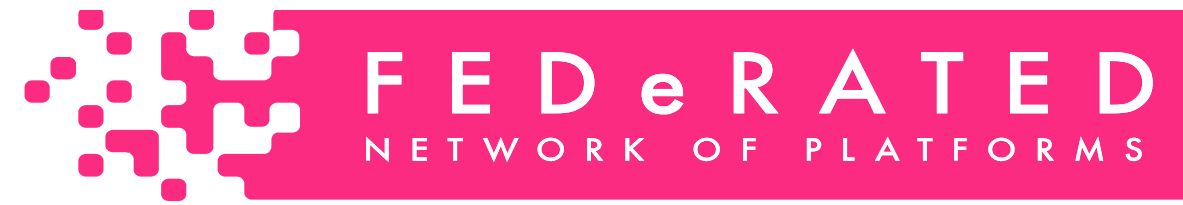


Integraciones con sistemas de la Administración





PARTICIPANTES EN PILOTOS



Alsa Rail



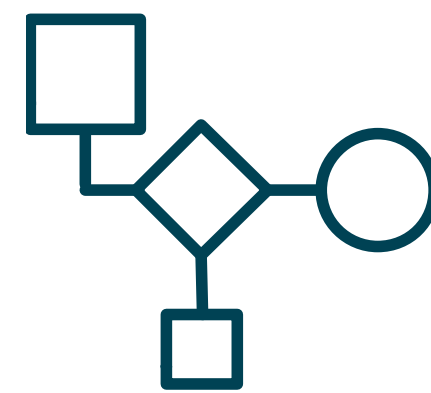
Autoridad Portuaria de Alicante



Colegio Oficial de Agentes de Aduanas y Representantes Aduaneros de Barcelona

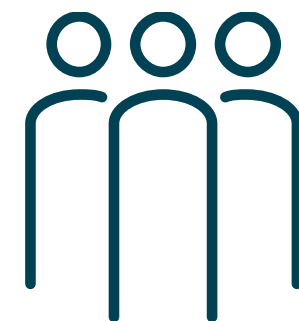


El modelo de gobernanza, híbrido, debe ser coherente con los valores de la plataforma



01

Mecanismos en la toma de decisiones



02

Requisitos de participación



03

Reglas y normas



es.movilidad

EJE 6, LÍNEA 4
Digitalización de la cadena logística
Creación del foro de transporte y logística digital

Impacto socioeconómico y medioambiental de SIMPLE

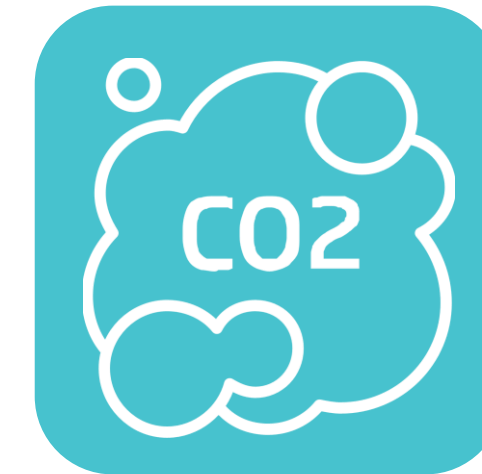
SIMPLE implica importantes ahorros en tiempos productivos y costes externos

ESTIMACIÓN AÑO 2030 DE AHORROS DE SIMPLE CONSIDERANDO TIEMPO PRODUCTIVO, COMBUSTIBLE, CO₂ Y PAPEL



Ganancia de productividad

Ahorro de 23,3 millones de horas de trabajo en gestión de trámites y documentación



Ahorro de CO₂

Evitar la emisión de aproximadamente 18,7 millones de kilogramos de CO₂



Ahorro de combustible

Se podrían ahorrar 9,1 millones de litros de combustible



Ahorro de papel

819 toneladas

Conclusiones

- **SIMPLE está EN EXPLOTACIÓN**, con mantenimiento evolutivo, adaptativo y atención a usuarios 7/24/365.
- Con la PLATAFORMA TECNOLÓGICA SIMPLE, desde la Administración, y en línea con la UE, se **avanza en la digitalización del transporte y la logística**, mediante **el intercambio de datos** entre los diferentes actores de los distintos modos de la cadena de transporte (**B2B**) y con la Administración (**B2A**), con **trazabilidad** en tiempo real.
- Sienta las bases de una **arquitectura y semántica estandarizadas a nivel europeo**, facilitando la **interoperabilidad** entre **sistemas y plataformas externas**.
- Se perfila y ha diseñado para ser el **eFTI Gate de España**.
- Da **acceso a sistemas de diferentes modos de transporte** o transversales a los mismos: **DUEPORT y PCS, TAF-TSI, Aduanas, REAT**.
- **Impacto cuantitativo y cualitativo muy significativo** en el **rendimiento operativo** de los diferentes actores del sector. **PLATAFORMA TECNOLÓGICA SIMPLE COMO INVERSIÓN**
- **Beneficios socioambientales: reducción de costes externos** asociados al transporte.

Próximos pasos

- **Difusión** tanto en los distintos medios, como mediante la participación en los distintos foros del transporte y la logística.
- Desarrollo del **Foro de Transporte y Logística Digital**.
- Participación en posibles **casos de uso nacionales e internacionales** con SIMPLE elemento base.
- **Desarrollo de posibles nuevas funcionalidades:** Coordinación de Actividades Empresariales.
- **Incorporación del modo aéreo.**

SIMPLE

Simplificar | Digitalizar | Colaborar



Página web: <https://www.plataformasimple.es/>



Twitter: @SimpleLogistica



Linkedin: PlataformaSimple