



EQUIPAMIENTO





CONTENEDORES CERRADOS



Contenedor 20' PW-HC



Dimensiones interiores útiles:

Largo (5,840) x Ancho (2.440) x Alto (2.680)

Capacidad para 14 europallets en base

Contenedor 20' GRANELERO



Dimensiones interiores útiles:

Largo (5,840) x Ancho (2.420) x Alto (2.670)

Contenedor 20' CISTERNA



Dimensiones interiores útiles:

Capacidad 25.000 lts

Contenedor 40'



Dimensiones interiores útiles:

Largo (12,100) x Ancho (2.440) x Alto (2.680)

Capacidad para 30 europallets en base

Contenedor 45' PWHC



Dimensiones interiores útiles:

Largo (13,550) x Ancho (2.440) x Alto (2.680)

Capacidad para 33 europallets en base

Contenedor 45' REEFER HC



Dimensiones interiores útiles:
Largo (13,620) x Ancho (2.440) x Alto (2.580)

Capacidad para 33 europallets en base

20' JAULA



Medias Interiores HC: 5,74 x 2,26 x 2,53 Mts.

Medias Interiores Standar: 5,72 x 2,24 x 2,22 Mts.

Contenedor preparado para cargarse por la parte superior



CONTENEDORES ESPECIALES



Contenedor 20' Doble Piso - Serie JSVU732



Dimensiones interiores útiles:

Largo (5,930) x Ancho (2.440) x Alto (1,440 + 1,440)

Especial para mercancías NO remontables paletizadas.

Aconsejable que la altura del pallet no supere el 1,420

El contenedor dispone de una estructura metálica que se va acoplando a lo largo, permitiendo alcanzar un máximo de 28 pallets a 2 alturas (14x2)

El sistema de carga/descarga es con apilador, ó carretilla elevadora



Contenedor 22'5 Doble Piso - Serie JSVU733



Dimensiones interiores útiles:

Largo (6,540) x Ancho (2.440) x Alto (1,510 + 1,510)

Especial para mercancías NO remontables paletizadas
Aconsejable que la altura del pallet no supere el 1,490
El contenedor dispone de una estructura metálica que se va acoplado a lo largo permitiendo alcanzar un máximo de 30pallets a 2 alturas (15x2)
El sistema de carga/descarga es con apilador, ó carretilla elevadora



Contenedor 40' Nipón - Serie JSVU'



Dimensiones interiores útiles:

Largo (12.100) x Ancho (2.440) x Alto (1.750)

Especial para mercancías paletizadas
Aconsejable que la altura del pallet no supere el 1,700
Capacidad para 30 europallets en base
Sistema de carga/descarga con transpaleta eléctrica



Contenedor 40' Nipón Lonas Laterales - Serie JSVU746.9



Dimensiones interiores útiles:

Largo (12.120) x Ancho (1,220 + 1.220) x Alto (1.670)

Especial para mercancías paletizadas, y que los almacenes cargadores/receptores no dispongan de muelle de carga.

Aconsejable que la altura del pallet no supere el 1,620

Capacidad para 15 + 15 europallets en base

Sistema de carga/descarga con carretilla elevadora



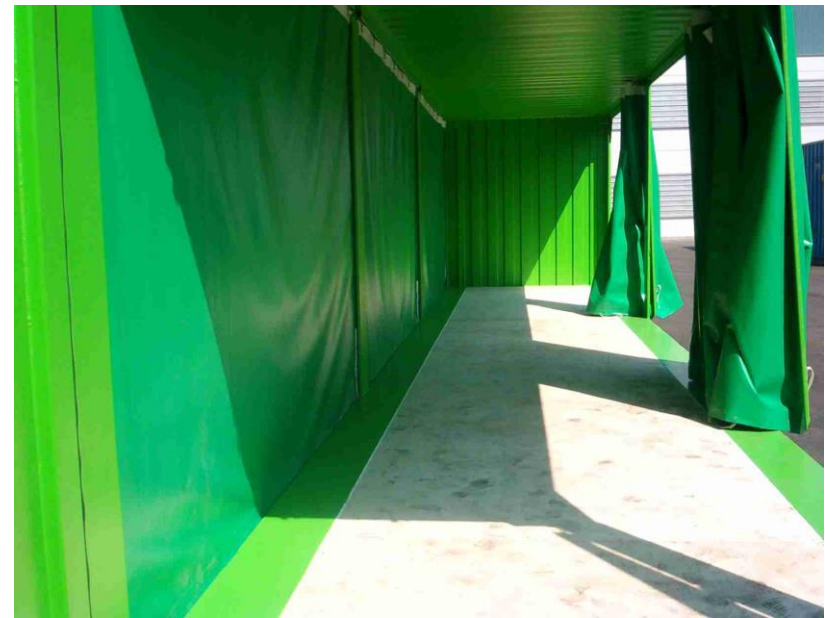
Contenedor 45' PWHC BOBINAS PAPEL 10'



Dimensiones interiores útiles:
Largo (13,580) x Ancho (2.440) x Alto (2.870)

Capacidad para 33 europallets en base

40' LONAS LATERALES



Medias Interiores: 12,06 x 2,43 x 2,57 Mts.
Contenedor preparado para cargarse por el lateral

40' FLAT MALLAZO



Medias Interiores: 12,10 x 2,30 x 2,45
Anchura 2,50 en 11,50 mtrs.



42'5 FLAT



Medias Interiores: 12,77 x 2,42 x 2,64
Anchura 2,50 en 11,32 mtrs.

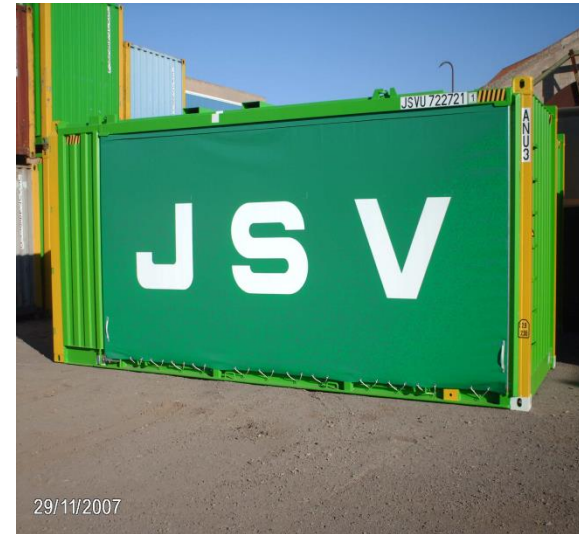




CONTENEDORES SIDERÚRGICO



22'5 OPEN TOP - OPEN SIDE JSVU-722.7



Medias Interiores: 6.68 x 2.47 x 2,55 Mts.
Contenedor preparado para cargarse por
el lateral o por la parte superior



22'5 OPEN TOP - OPEN SIDE PORTABOBINAS



Medias Interiores: 6.68 x 2.47 x 2,55 Mts.
Contenedor preparado para cargarse por
el lateral o por la parte superior



20' OPEN TOP PORTABOBINAS



Medias Interiores: 5,92 x 2,44 x 2,56 Mts.
Contenedor preparado para cargarse por la parte superior



21' OPEN TOP 3'



Medias Interiores: 6,20 x 2.44 x 0,75 Mts.

Contenedor preparado para cargarse por la parte superior

40' JAULA ½ OPEN TOP



Medias Interiores: 12,05 x 2.44 x 1,24 Mts.
Contenedor preparado para cargarse por la parte superior

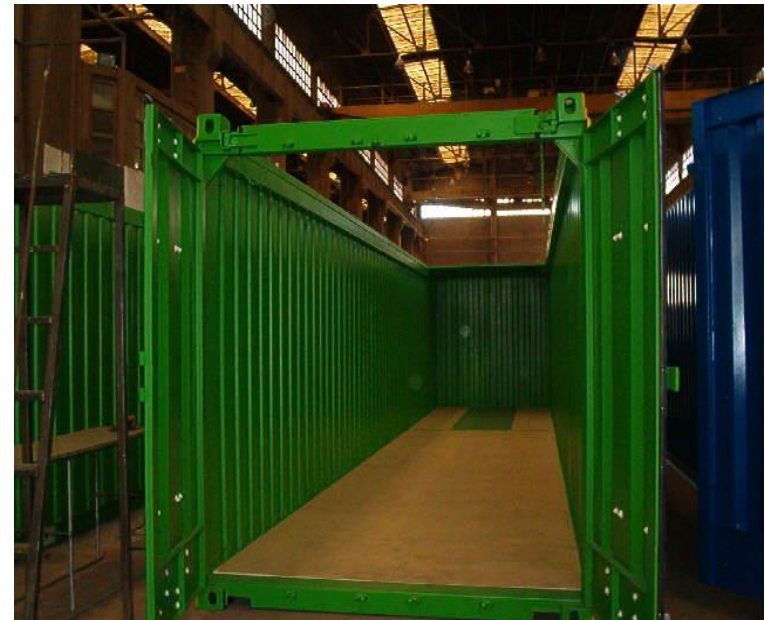
40' NIPON OPEN TOP



Medias Interiores: 12,10 x 2,44 x 1,73 Mts.
Contenedor preparado para cargarse por la parte superior



40' - 42'5 - 45' OPEN TOP



Medias Interiores:

40' open top: 12,05 x 2,44 x 2,60

42'5 open top: 12,81 x 2,44 x 2,63

45' open top: 13,50 x 2,43 x 2,60

Contenedores preparados para cargarse por la parte superior

40' JAULA 1/2 - 1/3 - 1/4 MANIPULACIÓN A 20'



40' JAULA 1/2 - 1/3 - 1/4 MANIPULACIÓN A 20'



Medias Interiores: 12,10 x 2,10 x (0,48 – 0.54 – 1.17) 3 posibles y diferentes alturas (1/2 1/2 Y 1/4)
Basado en la conjunción de las propiedades de una caja móvil y un contenedor tipo jaula.

40' JAULA 1/4 MANIPULACIÓN A 20' JSVU-404



Medias Interiores: 12,10 x 2,10 x 0,48
Basado en la conjunción de las propiedades de
una caja móvil y un contenedor tipo jaula.

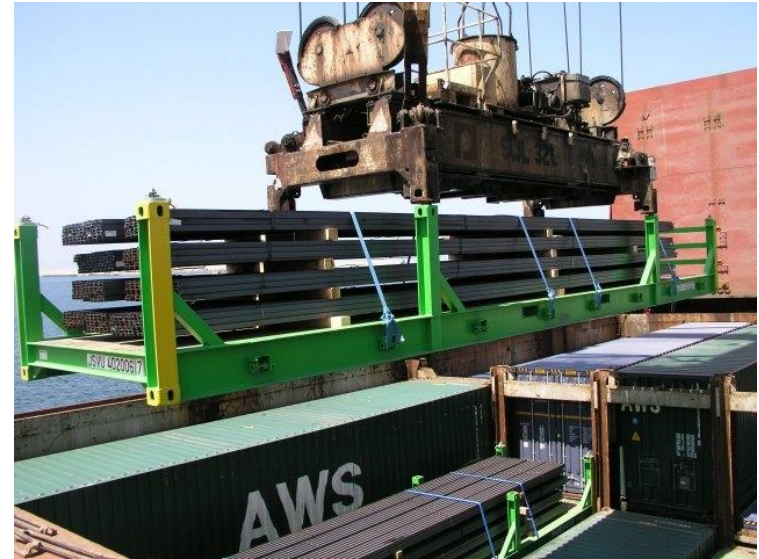
40' JAULA 1/3 JSVU-403

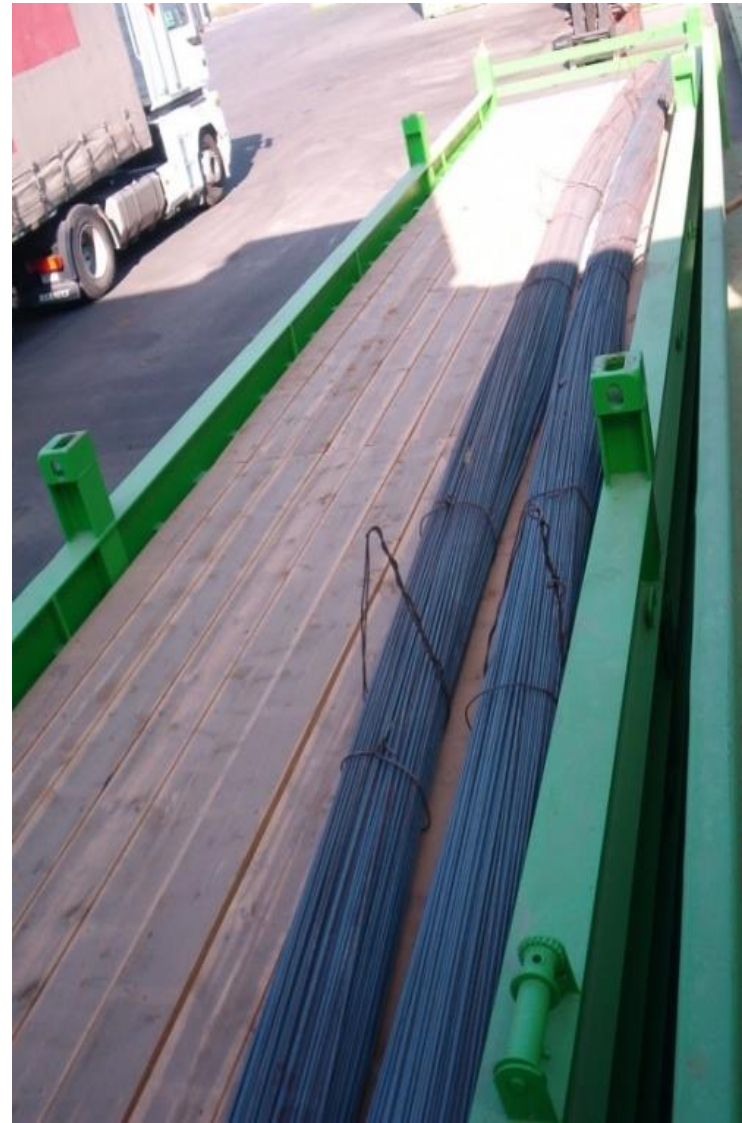


Medias Interiores: 12,10 x 2,10 x 0.54

Basado en la conjunción de las propiedades de una caja móvil y un contenedor tipo jaula.







ROLL TRAILER









GRACIAS

